



Ab sofort wird mit der Version 3.8 die nächste Generation der CAD/CAM-Software-Lösung Pictures by PC von SCHOTT SYSTEME GmbH ausgeliefert. Basierend auf 34 Jahren kontinuierlicher Entwicklungserfahrung erzielt das neue Release 3.8 einmal mehr wachsende Produktivitätsgewinne für Konstruktion und Fertigung.

CAM-Neuerungen:

Insbesondere Fertigungsunternehmen werden davon profitieren. Hier exemplarisch einige Fakten:

2D/3D HSC (High Speed Cutting) Schrappen ermöglicht flüssige und dynamische Fräsbewegungen ohne "Ecken" in der Werkzeugbahn.

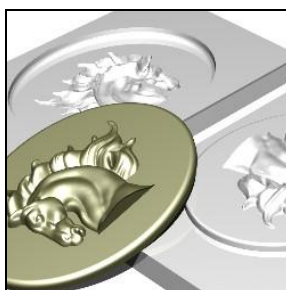
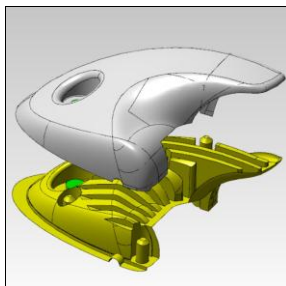
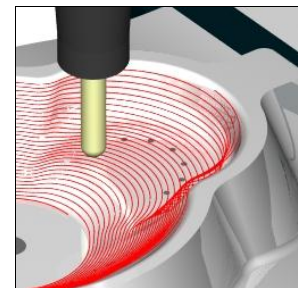
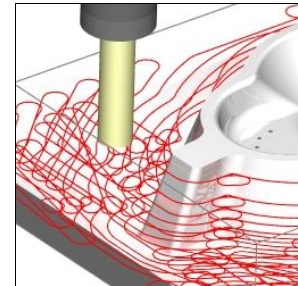
Trochoidales 3D HPC (High Performance Cutting) Schrappen nutzt für effizientes 3D-Schrappen auch sehr harter Materialien trochoidale Werkzeugbahnen und unterstützt damit längere Werkzeugstandzeiten.

3D Spiral Schichten: Bearbeitung steiler und flacher Bereiche mit einer einzigen Werkzeugbahn, deren Bahnabstand von der Flächenneigung abhängt. (mit automatischer 5-Achs-Hinterschnitt-Erkennung)

5 achsiges rotatorisches Schrappen reduziert den Programmieraufwand und die Bearbeitungszeit beim Schrappen rotatorischer Teile.

5 achsiges rotatorisches Schichten enthält simultanes Schichten für axiale, radiale und helixförmige Bearbeitungen.

Simulation mit Kollisionskontrolle zwischen der Maschinenspindel, dem Tisch, Spannteilen und Bauteilen, ohne Notwendigkeit einer Voll-Maschinensimulation



CAD-Neuerungen:

Für Designer und Konstrukteure wurden die CAD-Leistungen nochmals erheblich erweitert. Hier exemplarische einige Fakten:

Verbesserte Bedienoberfläche – Seitlich andockbare Menüs informieren z.B. permanent über CAM-Parameter, Werkzeuge oder Objektstruktur. Bei interaktiver Arbeit bietet ein Menü spezielle Funktionen entsprechend der selektierten Geometrieart an (z.B. Kanten, Flächen). Ein Toolbar unterstützt die vergrößerte Darstellung von Buttons.

Neu sind **Modelling-Ergänzungen** für halbautomatische Formtrennung an Kanten- und Silhouetten-Kurven, die sowohl für Innen-, als auch Außen-Flächen möglich ist. 2D, 2,5D und 3D Elemente können mit einer Gummiband-Kurve durch Führungspunkte tangential verbunden werden. Das Maschen-Modellieren wurde durch Offset und Schnitt an Kurven erweitert.

Erweiterte Funktionalität enthält z.B. mehrfache DIN-Zeichenrahmen, Kettenräder nach DIN/ISO 8196, eine Umrissfunktion für Silhouettenprofile von Körpern, Feature-Erkennung für bandförmig angeordnete Nachbarflächen und eine Funktion, die offene und geschlossene Kanten separat bei ausgewählten Taschenflächen erzeugt.

Update (Version 3.6 auf 3.8) :

3D-CAD : 500 Euro / CAM (Fräsen): 500 Euro / 5-Achs-Simultan: 500 Euro / Exchange Package : 100 Euro (Preise zzgl. MWSt)